

B AC Motors

2 Pole Motor 15W(□ 80mm)

15W

2 Pole Motor
15W(□ 80mm)

Motor 사양

Model		Output	Voltage	Frequency	Poles	Duty	Starting Torque		Rated Load			Capacitor	
Lead Wire Type	Terminal Box Type								Speed	Current	Torque		
8IDD*-15-A(T): D-Cut Type Shaft		W	V	Hz			kgfcm	N.m	r/min	A	kgfcm	N.m	μF / VAC
8IDD1(A)-15-A	8IDD1(A)-15-AT	15	1 ∅ 110	60	2	Cont.	0.75	0.075	3200	0.51	0.46	0.046	6.0 / 250
8IDD2(D)-15-A	8IDD2(D)-15-AT	15	1 ∅ 220	60	2	Cont.	0.58	0.058	3200	0.23	0.46	0.046	1.2 / 450
8IDDE-15-A	8IDDE-15-AT	15	1 ∅ 220	50	2	Cont.	0.58	0.058	2700	0.19	0.54	0.054	1.2 / 450
			1 ∅ 240				0.73	0.073		0.22	0.54	0.054	
8IDD3(G)-15-A	8IDD3(G)-15-AT	15	3 ∅ 220	50	2	Cont.	2.08	0.208	2800	0.13	0.52	0.052	-
				60			1.66	0.166	3300	0.13	0.44	0.044	
			3 ∅ 230	50	2	Cont.	2.24	0.224	2800	0.14	0.52	0.052	-
				60			1.81	0.181	3300	0.14	0.44	0.044	

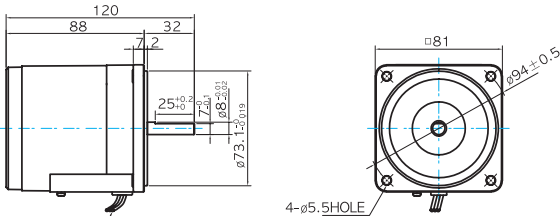
1) 모터 모델명 □ 안에는 전압코드가 들어갑니다.

2) 전압코드 A, D, E, G는 TP(Thermal Protector) 부착 사양입니다.

Dimensions

LEAD WIRE TYPE

● MOTOR MODEL: 8IDD□-15-A (NO FAN)



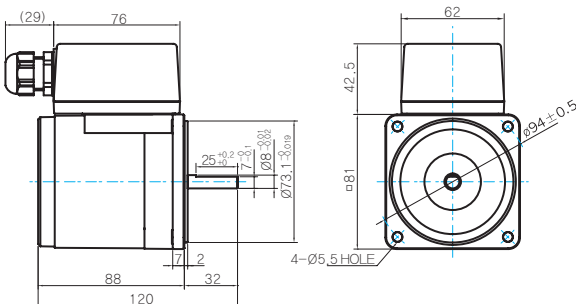
LEAD WIRE 300mm
UL STYLE NO.3271 AWG NO.20

MOTOR OUTPUT SHAFT

MODEL	SPEC
D-CUT TYPE	<p>Technical drawing of the motor output shaft. The shaft diameter is 8mm. The length of the shaft is 32mm. The shaft has a diameter of 8mm and a length of 32mm. The shaft has a diameter of 8mm and a length of 32mm. The shaft has a diameter of 8mm and a length of 32mm.</p>

TERMINAL BOX TYPE

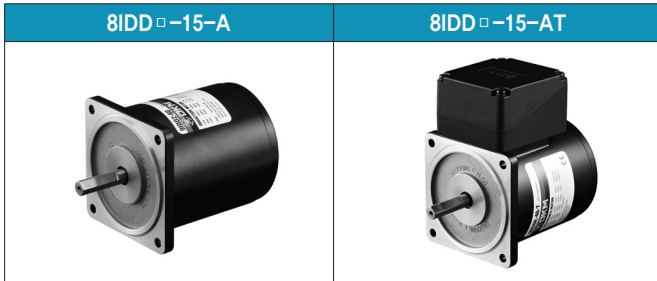
● MOTOR MODEL: 8IDD□-15-AT (NO FAN)



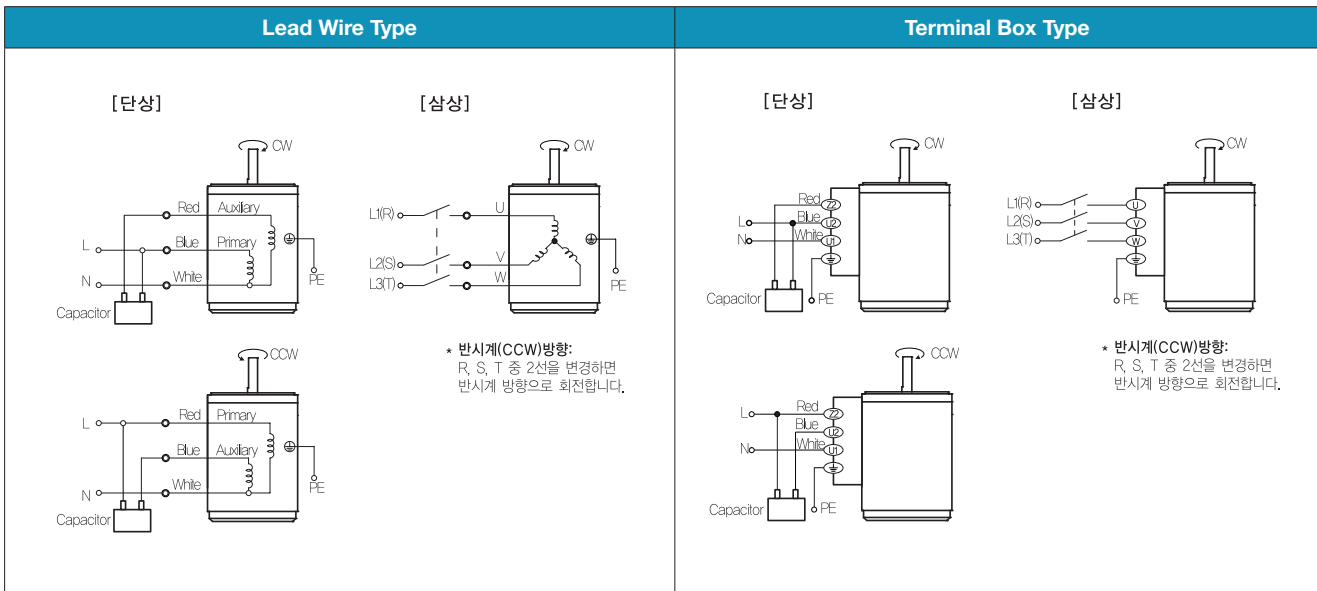
WEIGHT

PART	WEIGHT(Kg)
MOTOR	1.56

Motor Images



결선도



- 회전방향은 모터 축 쪽에서 본 방향을 나타냅니다.
- CW는 시계방향, CCW는 반시계방향입니다.
- 단상 모터의 회전방향 전환은 모터 정지 후에 실시하여 주십시오. 모터 회전 중에 회전방향을 전환하면 방향이 전환되지 않거나 시간이 지체되어 전환되는 경우가 있습니다.

B AC Motors

2 Pole Motor 25W(□ 80mm)

25W

2 Pole Motor
25W(□ 80mm)

Motor 사양

Model		Output	Voltage	Frequency	Poles	Duty	Starting Torque		Rated Load			Capacitor	
8IDD*-25-A(T): D-Cut Type Shaft									Speed	Current	Torque		
Lead Wire Type	Terminal Box Type	W	V	Hz			kgfcm	N.m	r/min	A	kgfcm	N.m	μF / VAC
8IDD1(A)-25-A	8IDD1(A)-25-AT	25	1∅ 110	60	2	Cont.	0.75	0.075	3200	0.52	0.76	0.076	6.0 / 250
8IDD2(D)-25-A	8IDD2(D)-25-AT	25	1∅ 220	60	2	Cont.	0.73	0.073	3200	0.26	0.76	0.076	1.5 / 450
8IDDE-25-A	8IDDE-25-AT	25	1∅ 220	50	2	Cont.	0.73	0.073	2600	0.24	0.94	0.094	1.5 / 450
			1∅ 240				0.91	0.091		0.26	0.94	0.094	
8IDD3(G)-25-A	8IDD3(G)-25-AT	25	3∅ 220	50	2	Cont.	2.12	0.212	2700	0.15	0.90	0.090	-
				60			1.70	0.170	3200	0.15	0.76	0.076	
			3∅ 230	50	2	Cont.	2.29	0.229	2700	0.16	0.90	0.090	-
				60			1.85	0.185	3200	0.16	0.76	0.076	

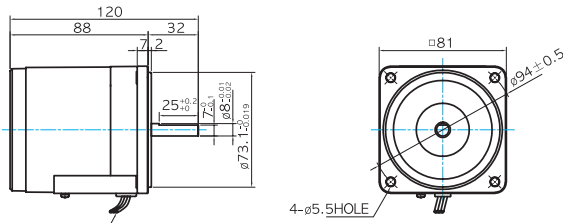
1) 모터 모델명 □ 안에는 전압코드가 들어갑니다.

2) 전압코드 A, D, E, G는 TP(Thermal Protector) 부착 사양입니다.

Dimensions

LEAD WIRE TYPE

● MOTOR MODEL: 8IDD□-25-A (NO FAN)



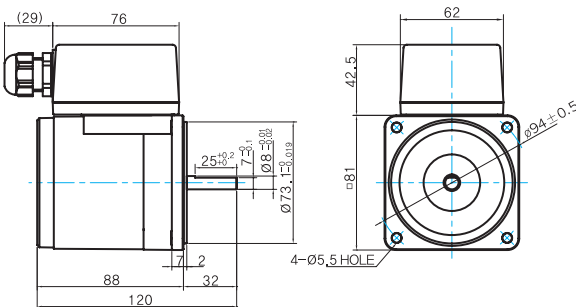
LEAD WIRE 300mm
UL STYLE NO. 3271 AWG NO.20

MOTOR OUTPUT SHAFT

MODEL	SPEC
D-CUT TYPE	

TERMINAL BOX TYPE

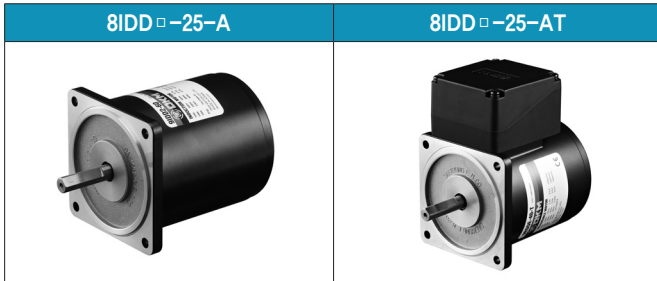
● MOTOR MODEL: 8IDD□-25-AT (NO FAN)



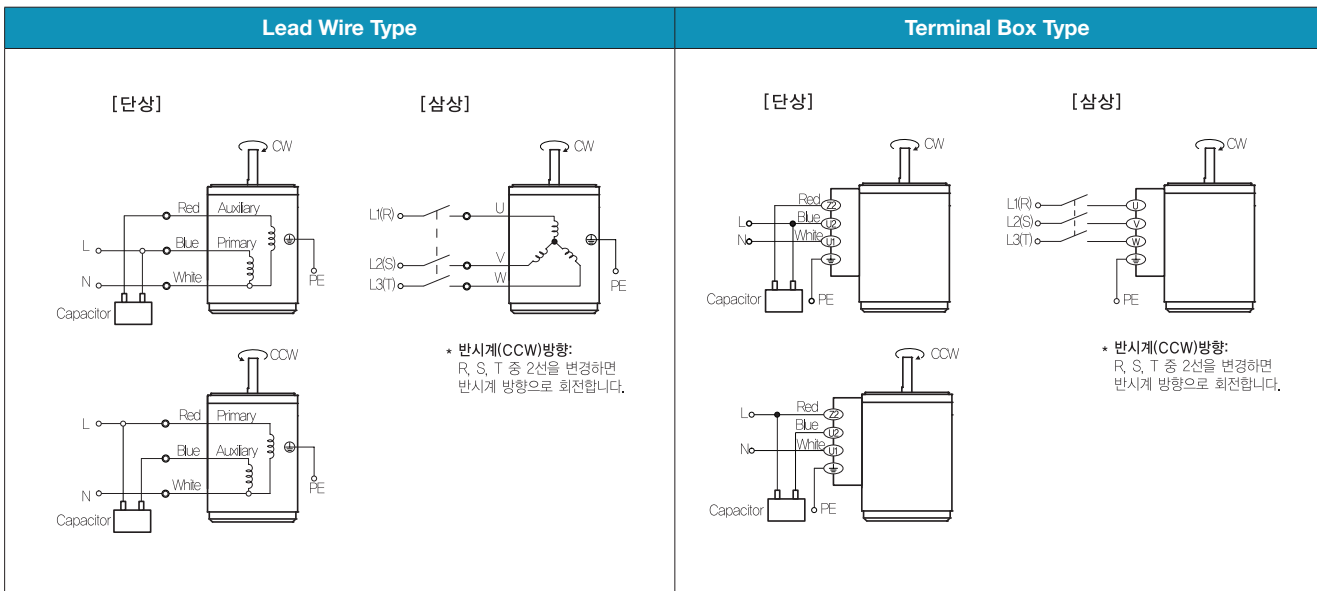
WEIGHT

PART	WEIGHT(Kg)
MOTOR	1.56

Motor Images



결선도



- 회전방향은 모터 축 측에서 본 방향을 나타냅니다.
- CW는 시계방향, CCW는 반시계방향입니다.
- 단상 모터의 회전방향 전환은 모터 정지 후에 실시하여 주십시오. 모터 회전 중에 회전방향을 전환하면 방향이 전환되지 않거나 시간이 지체되어 전환되는 경우가 있습니다.

B AC Motors

2 Pole Motor 40W(□ 90mm)

40W

2 Pole Motor
40W(□ 90mm)

Motor 사양

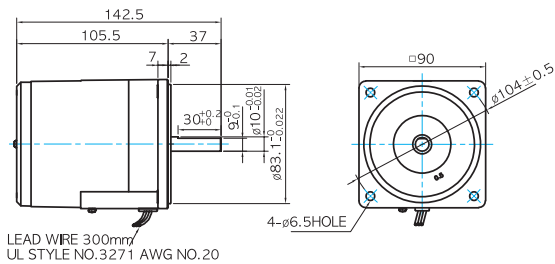
Model		Output W	Voltage V	Frequency Hz	Poles	Duty	Starting Torque		Rated Load			Capacitor μF / VAC	
Lead Wire Type	Terminal Box Type						kgfcm	N.m	Speed r/min	Current A	Torque kgfcm N.m		
9IDD1(A)-40-A	9IDD1(A)-40-AT	40	1φ 110	60	2	Cont.	1.40	0.140	3200	1.07	1.22	0.122	12.0 / 250
9IDD2(D)-40-A	9IDD2(D)-40-AT	40	1φ 220	60	2	Cont.	1.82	0.182	3200	0.63	1.22	0.122	4.0 / 450
9IDDE-40-A	9IDDE-40-AT	40	1φ 220	50	2	Cont.	1.75	0.175	2700	0.49	1.44	0.144	4.0 / 450
			1φ 240				2.05	0.205		0.52	1.44	0.144	
9IDD3(G)-40-A	9IDD3(G)-40-AT	40	3φ 220	50	2	Cont.	5.16	0.516	2700	0.28	1.44	0.144	-
				60			4.15	0.415	3200	0.28	1.22	0.122	
				50	2	Cont.	5.63	0.563	2700	0.30	1.44	0.144	
60	4.48	0.448	3200	0.29			1.22	0.122					
9IDD4(K)-40-A	9IDD4(K)-40-AT	40	3φ 380	50	2	Cont.	6.27	0.627	2700	0.18	1.44	0.144	-
				60			4.96	0.496	3200	0.19	1.22	0.122	
				50	2	Cont.	6.86	0.686	2700	0.20	1.44	0.144	
60	5.41	0.541	3200	0.20			1.22	0.122					
9IDD5(L)-40-A	9IDD5(L)-40-AT	40	3φ 415	50	2	Cont.	6.12	0.612	2700	0.17	1.44	0.144	-
				60			4.95	0.495	3200	0.17	1.22	0.122	
				50	2	Cont.	6.80	0.680	2700	0.18	1.44	0.144	
60	5.48	0.548	3200	0.18			1.22	0.122					

- 1) 모터 모델명 □ 안에는 전압코드가 들어갑니다. 2) 전압코드 A, D, E, G, K, L은 TP(Thermal Protector) 부착 사양입니다.
3) 삼상 380V~440V 모터에서는 인버터 사용을 할 수 없습니다. 인버터 사용시 권선의 절연이 열화되어 모터가 파손될 수 있습니다.

Dimensions

LEAD WIRE TYPE

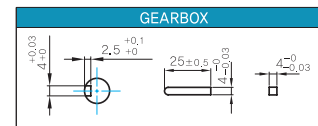
- MOTOR MODEL: 9IDD□-40-A (NO FAN)



MOTOR OUTPUT SHAFT

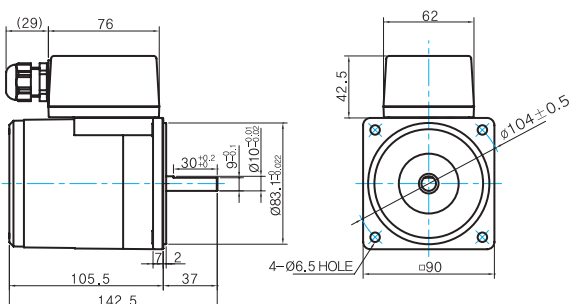
MODEL	SPEC
D-CUT TYPE	
KEY TYPE	
9IDK□-40-A	

KEY SPEC



TERMINAL BOX TYPE

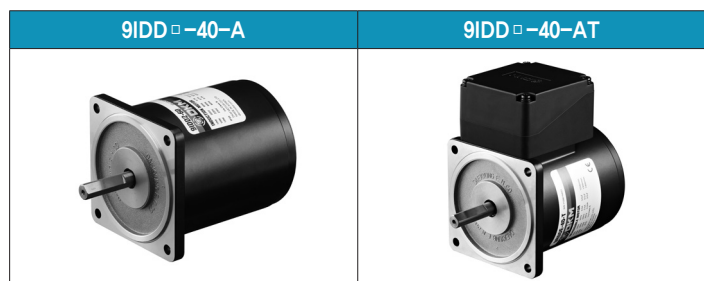
- MOTOR MODEL: 9IDD□-40-AT (NO FAN)



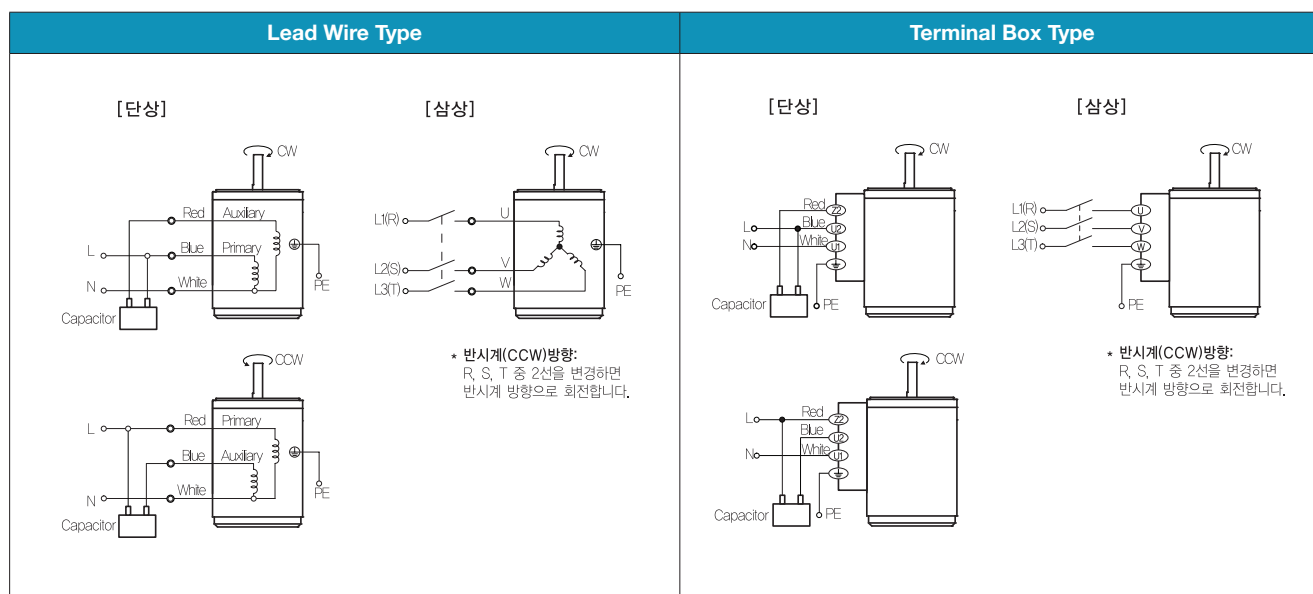
WEIGHT

PART	WEIGHT(Kg)
MOTOR	2.45

Motor Images



결선도



- 회전방향은 모터 축 측에서 본 방향을 나타냅니다.
- CW는 시계방향, CCW는 반시계방향입니다.
- 단상 모터의 회전방향 전환은 모터 정지 후에 실시하여 주십시오. 모터 회전 중에 회전방향을 전환하면 방향이 전환되지 않거나 시간이 지체되어 전환되는 경우가 있습니다.

B AC Motors

2 Pole Motor 60W(□90mm)

60W

2 Pole Motor
60W(□90mm)

Motor 사양

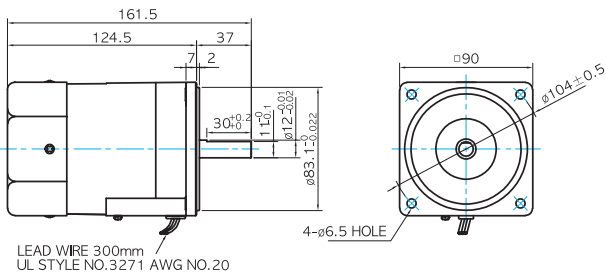
Model		Output	Voltage	Frequency	Poles	Duty	Starting Torque		Rated Load			Capacitor	
Lead Wire Type	Terminal Box Type						kgfcm	N.m	Speed	Current	Torque		
9IDD*-60F-A(T): D-Cut Type Shaft 9IDK*-60F-A(T): Key Type Shaft		W	V	Hz					r/min	A	kgfcm	N.m	μF / VAC
9IDD1(A)-60F-A	9IDD1(A)-60F-AT	60	1∅ 110	60	2	Cont.	2.00	0.200	3200	1.40	1.83	0.183	16.0 / 250
9IDD2(D)-60F-A	9IDD2(D)-60F-AT	60	1∅ 220	60	2	Cont.	2.68	0.268	3200	0.86	1.83	0.183	5.0 / 450
9IDDE-60F-A	9IDDE-60F-AT	60	1∅ 220	50	2	Cont.	2.49	0.249	2700	0.61	2.16	0.216	5.0 / 450
			1∅ 240				3.06	0.306		0.68	2.16	0.216	
9IDD3(G)-60F-A	9IDD3(G)-60F-AT	60	3∅ 220	50	2	Cont.	6.88	0.688	2700	0.35	2.16	0.216	-
				60			5.50	0.550	3200	0.33	1.83	0.183	
			3∅ 230	50	2	Cont.	7.46	0.746	2700	0.36	2.16	0.216	
				60			5.96	0.596	3200	0.35	1.83	0.183	
9IDD4(K)-60F-A	9IDD4(K)-60F-AT	60	3∅ 380	50	2	Cont.	7.35	0.735	2700	0.22	2.16	0.216	-
				60			5.76	0.576	3200	0.21	1.83	0.183	
			3∅ 400	50	2	Cont.	8.10	0.810	2700	0.23	2.16	0.216	
				60			6.39	0.639	3200	0.22	1.83	0.183	
9IDD5(L)-60F-A	9IDD5(L)-60F-AT	60	3∅ 415	50	2	Cont.	7.80	0.780	2700	0.21	2.16	0.216	-
				60			6.20	0.620	3200	0.20	1.83	0.183	
			3∅ 440	50	2	Cont.	8.66	0.866	2700	0.23	2.16	0.216	
				60			6.86	0.686	3200	0.21	1.83	0.183	

1) 모터 모델명 * 자리에는 전압코드가 들어갑니다. 2) 전압코드 A, D, E, G, K, L은 TP(Thermal Protector) 부착 사양입니다.
3) 상삼 380V~440V 모터에서는 인버터 사용을 할 수 없습니다. 인버터 사용시 권선의 절연이 열화되어 모터가 파손될 수 있습니다.

Dimensions

LEAD WIRE TYPE

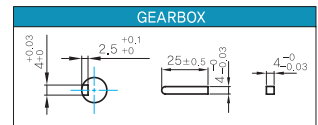
MOTOR MODEL: 9IDD□-60F-A (GENERAL FAN)



MOTOR OUTPUT SHAFT

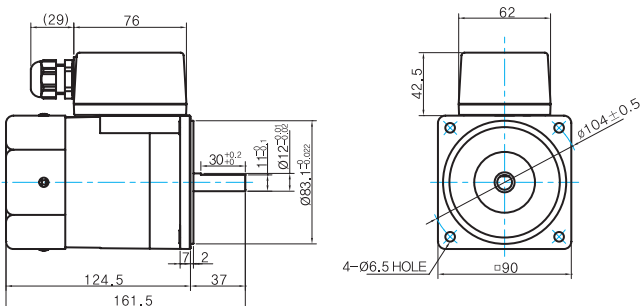
MODEL	SPEC
D-CUT TYPE	
9IDD□-60F-A	
KEY TYPE	
9IDK□-60F-A	

KEY SPEC



TERMINAL BOX TYPE

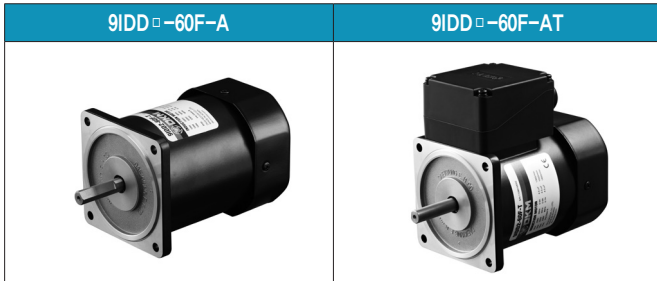
MOTOR MODEL: 9IDD□-60F-AT (GENERAL FAN)



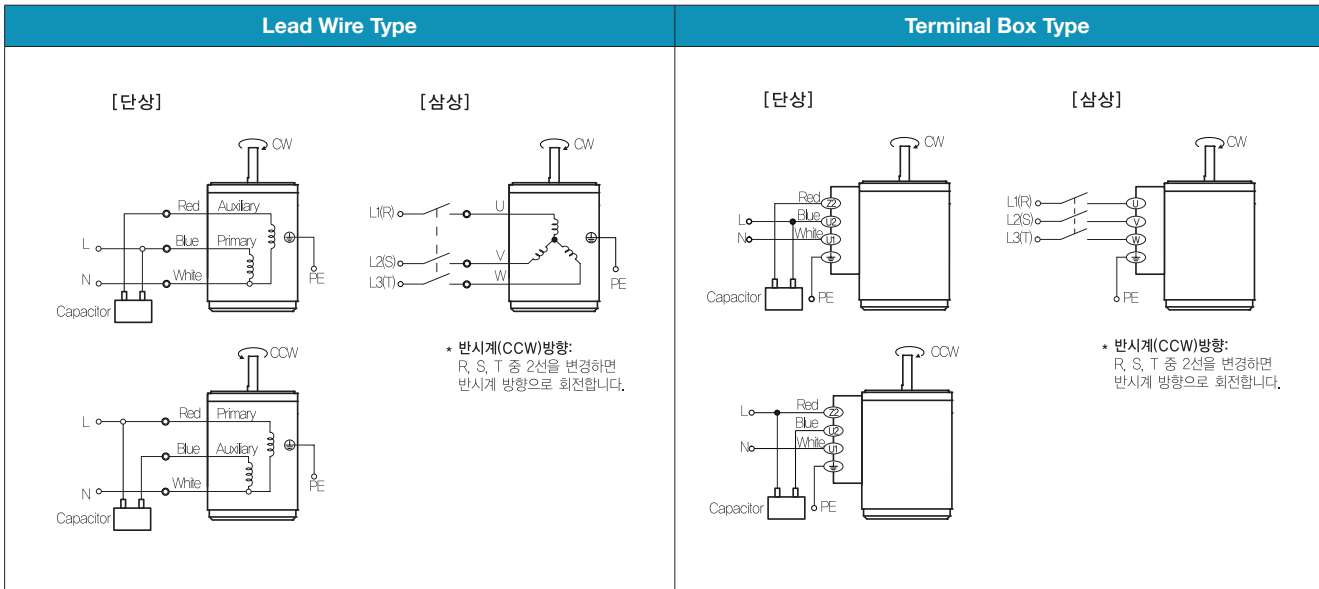
WEIGHT

PART	WEIGHT(Kg)
MOTOR	2.65

Motor Images



결선도



- 회전방향은 모터 축 측에서 본 방향을 나타냅니다.
- CW는 시계방향, CCW는 반시계방향입니다.
- 단상 모터의 회전방향 전환은 모터 정지 후에 실시하여 주십시오. 모터 회전 중에 회전방향을 전환하면 방향이 전환되지 않거나 시간이 지체되어 전환되는 경우가 있습니다.

B AC Motors

2 Pole Motor 90W(□ 90mm)

90W

2 Pole Motor
90W(□ 90mm)

Motor 사양

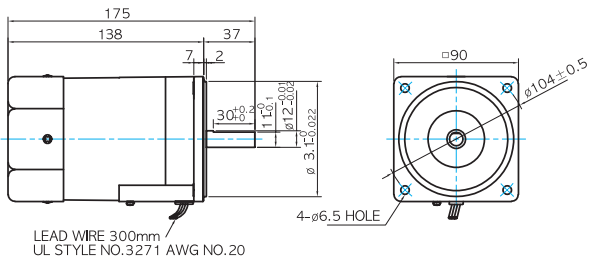
Model		Output W	Voltage V	Frequency Hz	Poles	Duty	Starting Torque		Rated Load			Capacitor μF / VAC	
Lead Wire Type	Terminal Box Type						kgfcm	N.m	Speed r/min	Current A	Torque kgfcm N.m		
9IDD1(A)-90F-A	9IDD1(A)-90F-AT	90	1 ∅ 110	60	2	Cont.	2.23	0.223	3200	1.98	2.74	0.274	20.0 / 250
9IDD2(D)-90F-A	9IDD2(D)-90F-AT	90	1 ∅ 220	60	2	Cont.	2.74	0.274	3200	1.09	2.74	0.274	6.0 / 450
9IDDE-90F-A	9IDDE-90F-AT	90	1 ∅ 220	50	2	Cont.	2.92	0.292	2700	0.82	3.25	0.325	6.0 / 450
			1 ∅ 240				3.49	0.349		0.91	3.25	0.325	
9IDD3(G)-90F-A	9IDD3(G)-90F-AT	90	3 ∅ 220	50	2	Cont.	11.00	1.100	2750	0.55	3.19	0.319	-
				60			8.00	0.800	3250	0.54	2.70	0.270	
			3 ∅ 230	50	2	Cont.	12.00	1.200	2750	0.60	3.19	0.319	
				60			9.00	0.900	3250	0.56	2.70	0.270	
9IDD4(K)-90F-A	9IDD4(K)-90F-AT	90	3 ∅ 380	50	2	Cont.	10.44	1.044	2700	0.34	3.25	0.325	-
				60			8.06	0.806	3200	0.33	2.74	0.274	
			3 ∅ 400	50	2	Cont.	11.41	1.141	2700	0.36	3.25	0.325	
				60			8.90	0.890	3200	0.34	2.74	0.274	
9IDD5(L)-90F-A	9IDD5(L)-90F-AT	90	3 ∅ 415	50	2	Cont.	10.16	1.016	2700	0.34	3.25	0.325	-
				60			7.81	0.781	3200	0.32	2.74	0.274	
			3 ∅ 440	50	2	Cont.	11.24	1.124	2700	0.36	3.25	0.325	
				60			8.66	0.866	3200	0.34	2.74	0.274	

1) 모터 모델명 * 자리에는 전압코드가 들어갑니다. 2) 전압코드 A, D, E, G, K, L은 TP(Thermal Protector) 부착 사양입니다.
3) 상삼 380V~440V 모터에서는 인버터 사용을 할 수 없습니다. 인버터 사용시 권선의 절연이 열화되어 모터가 파손될 수 있습니다.

Dimensions

LEAD WIRE TYPE

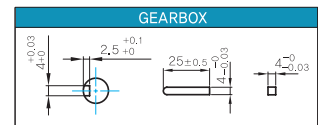
MOTOR MODEL: 9IDD□-90F-A (GENERAL FAN)



MOTOR OUTPUT SHAFT

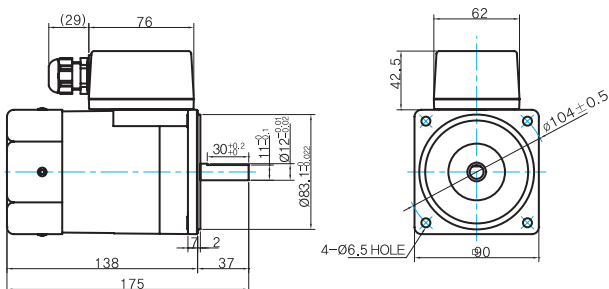
MODEL	SPEC
D-CUT TYPE	
9IDD□-90F-A	
KEY TYPE	
9IDK□-90F-A	

KEY SPEC



TERMINAL BOX TYPE

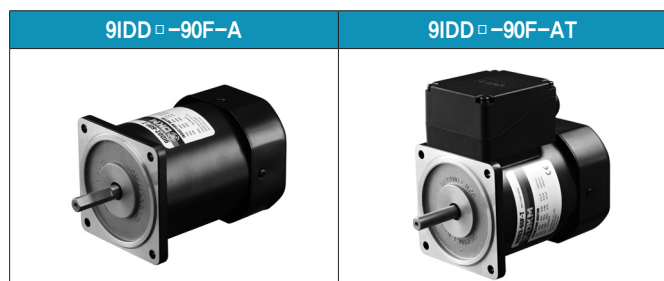
MOTOR MODEL: 9IDD□-90F-AT (GENERAL FAN)



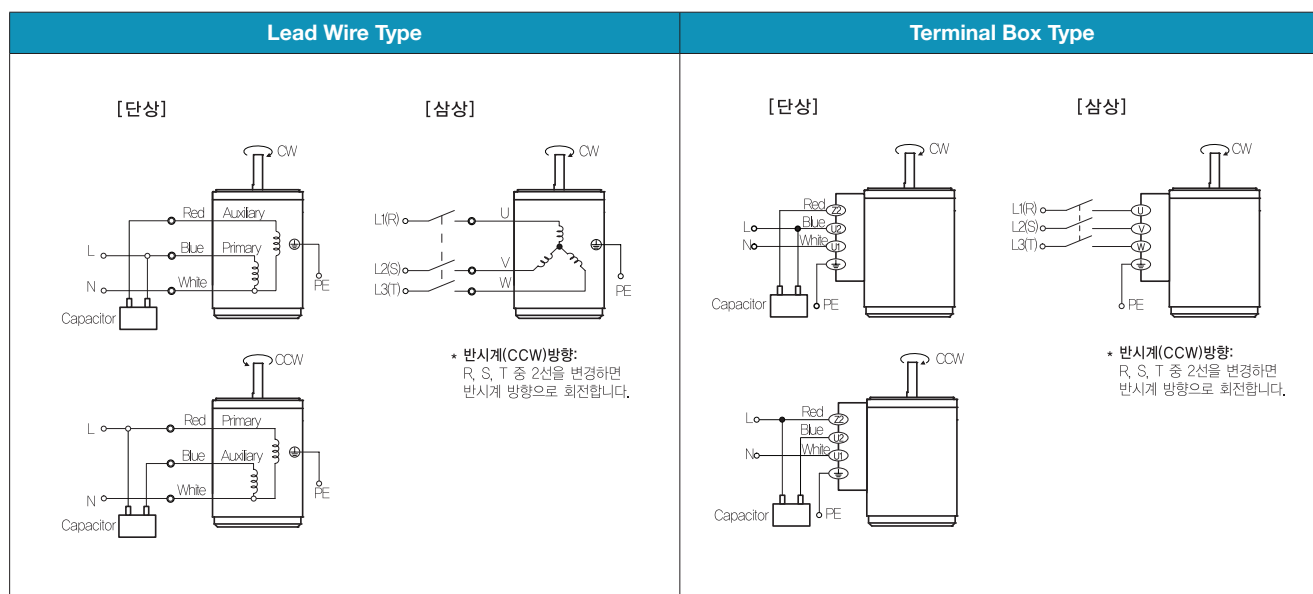
WEIGHT

PART	WEIGHT(Kg)
MOTOR	3.05

Motor Images



결선도



- 회전방향은 모터 축 측에서 본 방향을 나타냅니다.
- CW는 시계방향, CCW는 반시계방향입니다.
- 단상 모터의 회전방향 전환은 모터 정지 후에 실시하여 주십시오. 모터 회전 중에 회전방향을 전환하면 방향이 전환되지 않거나 시간이 지체되어 전환되는 경우가 있습니다.

B AC Motors

2 Pole Motor 120W(□ 90mm)

120W

2 Pole Motor
120W(□ 90mm)

Motor 사양

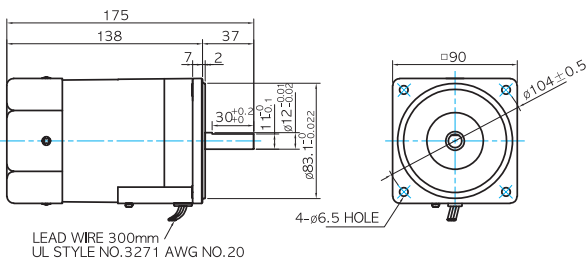
Model		Output	Voltage	Frequency	Poles	Duty	Starting Torque		Rated Load			Capacitor	
Lead Wire Type	Terminal Box Type						kgfcm	N.m	Speed	Current	Torque		
9IDD*-120F-A(T): D-Cut Type Shaft 9IDK*-120F-A(T): Key Type Shaft		W	V	Hz					r/min	A	kgfcm	N.m	μF / VAC
9IDD1(A)-120F-A	9IDD1(A)-120F-AT	120	1∅ 110	60	2	Cont.	3.00	0.300	3200	2.30	3.65	0.365	25.0 / 250
9IDD2(D)-120F-A	9IDD2(D)-120F-AT	120	1∅ 220	60	2	Cont.	3.20	0.320	3200	1.15	3.65	0.365	6.5 / 450
9IDDE-120F-A	9IDDE-120F-AT	120	1∅ 220	50	2	Cont.	3.80	0.380	2600	0.98	4.50	0.450	6.5 / 450
			1∅ 240				3.80	0.380		1.08	4.50	0.450	
9IDD3(G)-120F-A	9IDD3(G)-120F-AT	120	3∅ 220	50	2	Cont.	12.35	1.235	2700	0.65	4.33	0.433	-
				60			9.67	0.967	3200	0.63	3.65	0.365	
			3∅ 230	50	2	Cont.	13.35	1.335	2700	0.69	4.33	0.433	
				60			10.49	1.049	3200	0.67	3.65	0.365	
9IDD4(K)-120F-A	9IDD4(K)-120F-AT	120	3∅ 380	50	2	Cont.	12.40	1.240	2700	0.35	4.33	0.433	-
				60			9.58	0.958	3200	0.34	3.65	0.365	
			3∅ 400	50	2	Cont.	13.55	1.355	2700	0.37	4.33	0.433	
				60			10.57	1.057	3200	0.35	3.65	0.365	
9IDD5(L)-120F-A	9IDD5(L)-120F-AT	120	3∅ 415	50	2	Cont.	12.07	1.207	2700	0.35	4.33	0.433	-
				60			9.27	0.927	3200	0.33	3.60	0.360	
			3∅ 440	50	2	Cont.	13.35	1.335	2700	0.37	4.25	0.425	
				60			10.29	1.029	3200	0.35	3.60	0.360	

1) 모터 모델명 * 자리에는 전압코드가 들어갑니다. 2) 전압코드 A, D, E, G, K, L은 TP(Thermal Protector) 부착 사양입니다.
3) 삼상 380V~440V 모터에서는 인버터 사용을 할 수 없습니다. 인버터 사용시 권선의 절연이 열화되어 모터가 파손될 수 있습니다.

Dimensions

LEAD WIRE TYPE

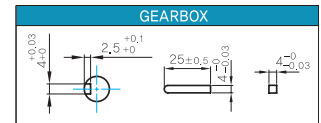
MOTOR MODEL: 9IDD□-120F-A (GENERAL FAN)



MOTOR OUTPUT SHAFT

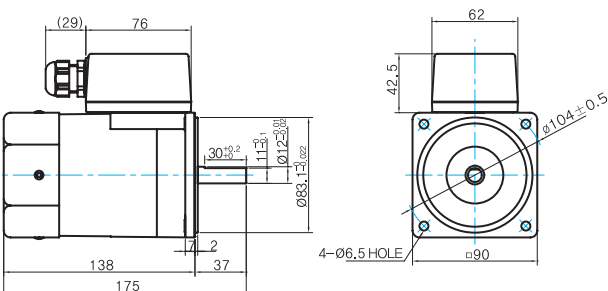
MODEL	SPEC
D-CUT TYPE	
9IDD□-120F-A	
KEY TYPE	
9IDK□-120F-A	

KEY SPEC



TERMINAL BOX TYPE

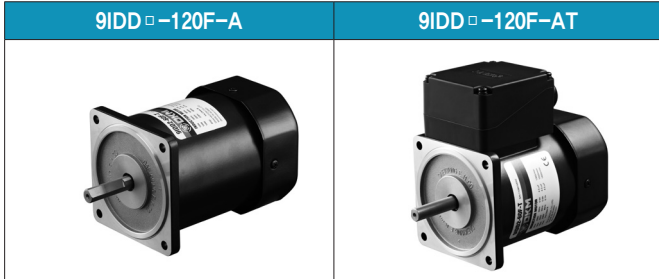
MOTOR MODEL: 9IDD□-120F-AT (GENERAL FAN)



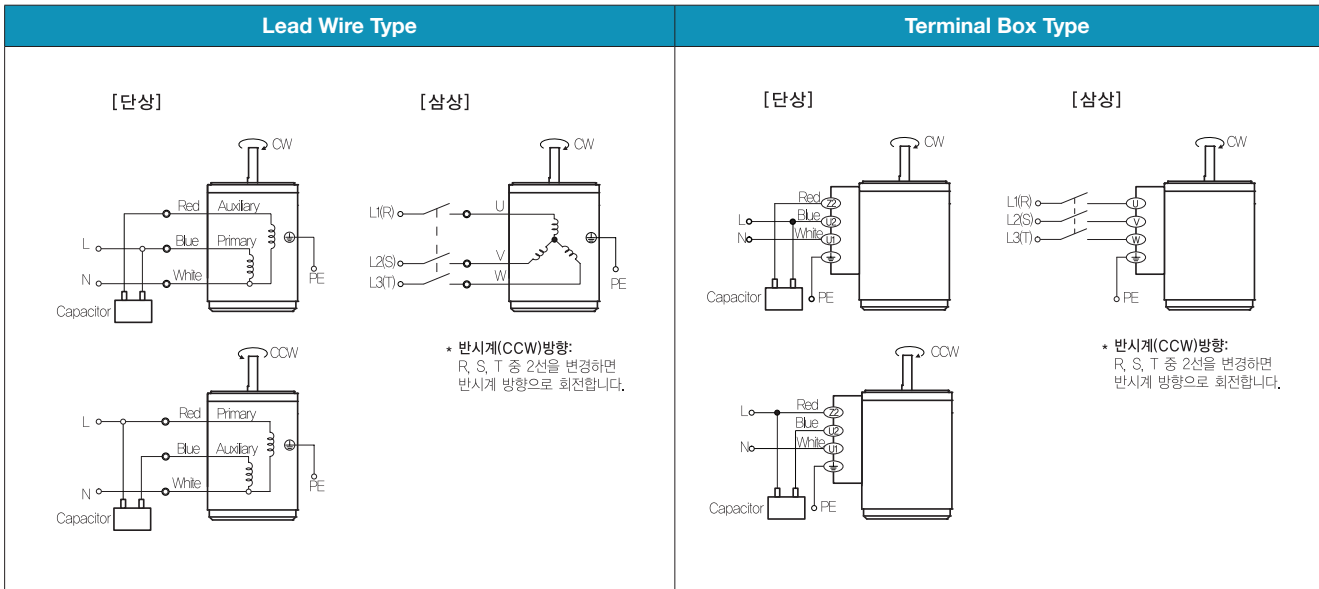
WEIGHT

PART	WEIGHT(Kg)
MOTOR	3.05

Motor Images



결선도



- 회전방향은 모터 축 측에서 본 방향을 나타냅니다.
- CW는 시계방향, CCW는 반시계방향입니다.
- 단상 모터의 회전방향 전환은 모터 정지 후에 실시하여 주십시오. 모터 회전 중에 회전방향을 전환하면 방향이 전환되지 않거나 시간이 지체되어 전환되는 경우가 있습니다.

B AC Motors

2 Pole Motor 150W(□ 90mm)

150W

2 Pole Motor
150W(□ 90mm)

Motor 사양

Model		Output	Voltage	Frequency	Poles	Duty	Starting Torque		Rated Load			Capacitor	
9IDD*-150F-A(T): D-Cut Type Shaft 9IDK*-150F-A(T): Key Type Shaft							kgfcm	N.m	Speed r/min	Current A	Torque		
Lead Wire Type	Terminal Box Type	W	V	Hz	kgfcm	N.m					μF / VAC		
9IDD3(G)-150F-A	9IDD3(G)-150F-AT	150	3ø 220	50	2	Cont.	13.91	1.391	2700	0.83	5.41	0.541	-
				60			11.08	1.108	3200	0.75	4.57	0.457	
				50	2	Cont.	14.97	1.497	2700	0.91	5.41	0.541	
				60			11.97	1.197	3200	0.80	4.57	0.457	
9IDD4(K)-150F-A	9IDD4(K)-150F-AT	150	3ø 380	50	2	Cont.	14.38	1.438	2700	0.44	5.41	0.541	-
				60			11.48	1.148	3200	0.41	4.57	0.457	
				50	2	Cont.	15.59	1.559	2700	0.49	5.41	0.541	
				60			12.56	1.256	3200	0.43	4.57	0.457	
9IDD5(L)-150F-A	9IDD5(L)-150F-AT	150	3ø 415	50	2	Cont.	14.02	1.402	2700	0.44	5.41	0.541	-
				60			11.27	1.127	3200	0.40	4.57	0.457	
				50	2	Cont.	15.52	1.552	2700	0.48	5.41	0.541	
				60			12.51	1.251	3200	0.44	4.57	0.457	

1) 모터 모델명 * 자리에는 전압코드가 들어갑니다.

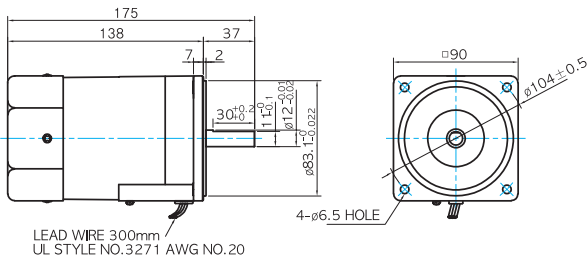
2) 전압코드 G, K, L은 TP(Thermal Protector) 부착 사양입니다.

3) 상상 380V~440V 모터에서는 인버터 사용을 할 수 없습니다. 인버터 사용시 권선의 절연이 열화되어 모터가 파손될 수 있습니다.

Dimensions

LEAD WIRE TYPE

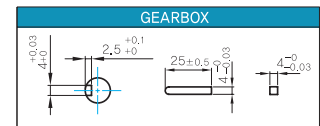
MOTOR MODEL: 9IDD□-150F-A (GENERAL FAN)



MOTOR OUTPUT SHAFT

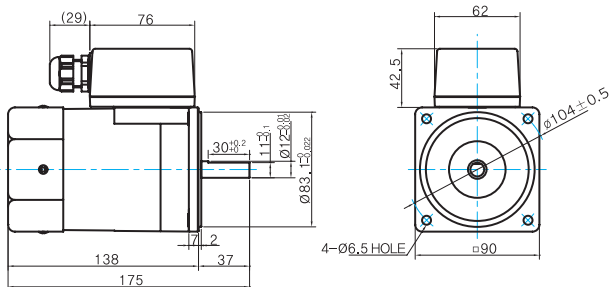
MODEL	SPEC
D-CUT TYPE	
9IDD□-150F-A	
KEY TYPE	
9IDK□-150F-A	

KEY SPEC



TERMINAL BOX TYPE

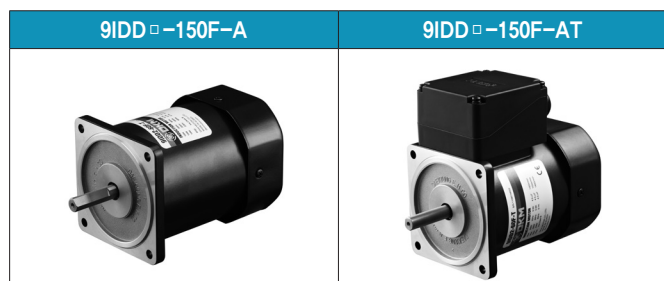
MOTOR MODEL: 9IDD□-150F-AT (GENERAL FAN)



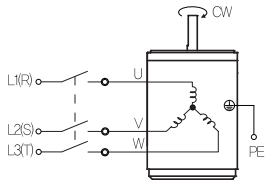
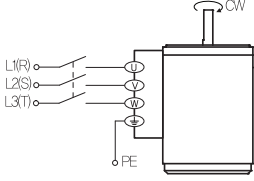
WEIGHT

PART	WEIGHT(Kg)
MOTOR	3.05

Motor Images



결선도

Lead Wire Type	Terminal Box Type
 <p> * 반시계(CCW)방향: R, S, T 중 2선을 변경하면 반시계 방향으로 회전합니다. </p>	 <p> * 반시계(CCW)방향: R, S, T 중 2선을 변경하면 반시계 방향으로 회전합니다. </p>

- 회전방향은 모터 축 측에서 본 방향을 나타냅니다.
- CW는 시계방향, CCW는 반시계방향입니다.

B AC Motors

2 Pole Motor 200W(□ 90mm)

200W

2 Pole Motor
200W(□ 90mm)

Motor 사양

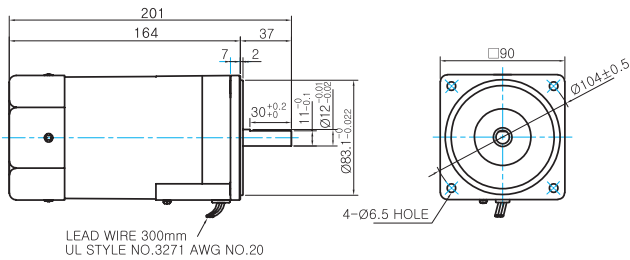
Model		Output	Voltage	Frequency	Poles	Duty	Starting Torque		Rated Load			Capacitor	
Lead Wire Type	Terminal Box Type						kgfcm	N.m	Speed r/min	Current A	Torque kgfcm N.m		
9IDD*-200F-A(T): D-Cut Type Shaft 9IDK*-200F-A(T): Key Type Shaft		200	3ø 220	50	2	Cont.	17.96	1.796	2600	1.09	7.49	0.749	-
				60			14.12	1.412	3200	0.89	6.09	0.609	
		200	3ø 230	50	2	Cont.	19.37	1.937	2600	1.10	7.49	0.749	-
				60			15.30	1.530	3200	0.91	6.09	0.609	
		200	3ø 380	50	2	Cont.	17.57	1.757	2600	0.55	7.49	0.749	-
				60			13.91	1.391	3200	0.48	6.09	0.609	
		200	3ø 400	50	2	Cont.	19.15	1.915	2600	0.58	7.49	0.749	-
				60			15.27	1.527	3200	0.49	6.09	0.609	
		200	3ø 415	50	2	Cont.	17.01	1.701	2600	0.55	7.49	0.749	-
				60			13.45	1.345	3200	0.45	6.09	0.609	
		200	3ø 440	50	2	Cont.	18.87	1.887	2600	0.57	7.49	0.749	-
				60			14.87	1.487	3200	0.46	6.09	0.609	

- 1) 모터 모델명 * 자리에는 전압코드가 들어갑니다.
- 2) 전압코드 G, K, L은 TP(Thermal Protector) 부착 사양입니다.
- 3) 삼상 380V~440V 모터에서는 인버터 사용을 할 수 없습니다. 인버터 사용시 권선의 절연이 열화되어 모터가 파손될 수 있습니다.

Dimensions

LEAD WIRE TYPE

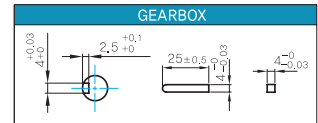
MOTOR MODEL: 9IDD□-200F-A (GENERAL FAN)



MOTOR OUTPUT SHAFT

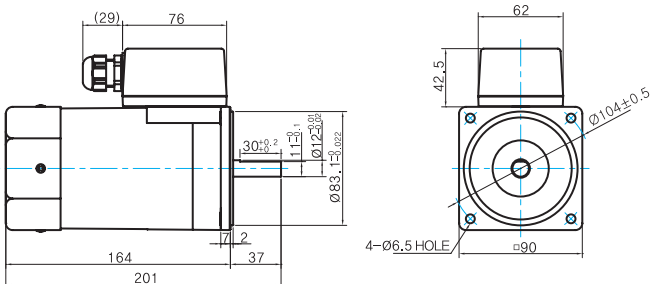
MODEL	SPEC
D-CUT TYPE	
9IDD□-200F-A	
KEY TYPE	
9IDK□-200F-A	

KEY SPEC



TERMINAL BOX TYPE

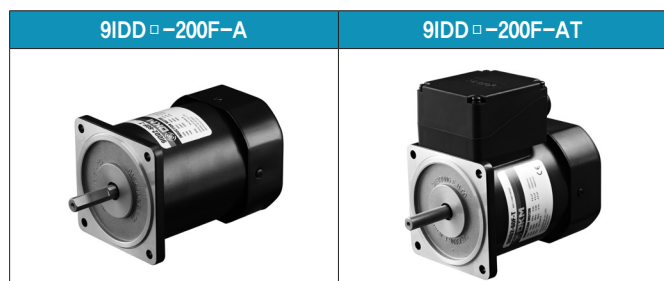
MOTOR MODEL: 9IDD□-200F-AT (GENERAL FAN)



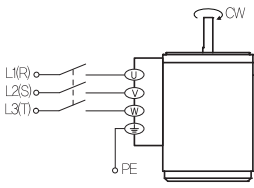
WEIGHT

PART	WEIGHT(Kg)
MOTOR	3.8

Motor Images



결선도

Lead Wire Type	Terminal Box Type
 <p>* 반시계(CCW)방향: R, S, T 중 2선을 변경하면 반시계 방향으로 회전합니다.</p>	 <p>* 반시계(CCW)방향: R, S, T 중 2선을 변경하면 반시계 방향으로 회전합니다.</p>

- 회전방향은 모터 축 축에서 본 방향을 나타냅니다.
- CW는 시계방향, CCW는 반시계방향입니다.